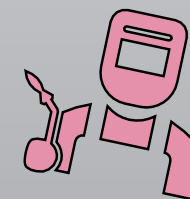
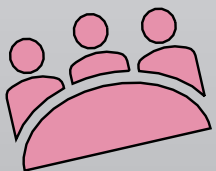


# АДАПТАЦИЯ НА РАБОЧЕМ МЕСТЕ

Специалист РУМЦ, доцент кафедры  
управления персоналом ГУУ,  
к.пед.наук Романова И.А.



# ВИДЫ АДАПТАЦИИ



ПСИХОФИЗИОЛОГИЧЕСКАЯ



ПРОФЕССИОНАЛЬНАЯ



СОЦИАЛЬНО-ПСИХОЛОГИЧЕСКАЯ

# ПСИХОФИЗИОЛОГИЧЕСКАЯ АДАПТАЦИЯ

Приспособление работника к:

- освещенности рабочего места;
- рабочей позе (например, длительное нахождение в позе сидя или стоя)
- работе на улице;
- шуму;
- вибрации;
- ритму работы;
- монотонности (однообразию) работы;
- влажности;
- температуре на рабочем месте
- психическим нагрузкам и пр.



# В КАКИХ УСЛОВИЯХ ТРУДА МОГУТ РАБОТАТЬ ИНВАЛИДЫ?

1. Оптимальных
2. Допустимых
3. Вредных
4. Опасных



# ПРОФЕССИОНАЛЬНАЯ АДАПТАЦИЯ

Приспособление работника к:

- трудовым обязанностям
- рабочей одежде
- соблюдению техники безопасности
- орудиям труда (инструментам)
- дисциплине труда

Совершенствование своих профессиональных компетенций (знаний, умений, навыков)



# ГДЕ УЗНАТЬ ПРО СВОЮ ТРУДОВУЮ ФУНКЦИЮ (ОБЯЗАННОСТИ)?



1. В документе об образовании
2. Спросить у коллег
3. В трудовом договоре
4. На hh.ru (в вакансиях указаны обязанности)
5. Уточнить у руководителя
6. В должностной инструкции

# СОЦИАЛЬНО-ПСИХОЛОГИЧЕСКАЯ АДАПТАЦИЯ



- Приспособление к нормам общения, принятым в коллективе
- Адаптация к коллегам (их индивидуальным особенностям)
- Приспособление к руководителю, его манере общения
- Адаптация к традициям в коллективе
- Приспособление своих ценностей к ценностям коллектива
- Приспособление своих эмоциональных переживаний к общению с коллегами

# ПРОГРАММЫ АДАПТАЦИИ ОТ КОМПАНИЙ - ОНБОРДИНГ

- Индивидуальный подход
- Постоянное внимание руководителя
- Ван ту ван (one-to-one) — это регулярная личная встреча руководителя с сотрудником
- Велком бук Welcome Book — приветственная книга, памятка для новичков, в которой есть вся необходимая информация о компании и ответы на возможные вопросы.





# ОНБОРДИНГ ДЛЯ РАБОТНИКОВ С ИНВАЛИДНОСТЬЮ

Требования закона ( ТК РФ, ФЗ » О занятости населения в РФ», ФЗ «О социальной защите инвалидов в РФ»):

- Рабочая неделя инвалида первой или второй группы по закону не должна быть больше 35 часов, при этом оплата труда должна быть полноценной, как для остальных работников. Подобные права инвалида на работе в обязательном порядке оговариваются в трудовом договоре.
- Сверхурочная работа для инвалида должна составлять не более 120 часов в году и 4 часов за два дня подряд. Оплата сверхурочного труда производится в обычном порядке в соответствии с трудовым кодексом.
- Отпуск 30 календарных дней

# ПРОДОЛЖИТЕЛЬНОСТЬ РАБОЧЕЙ НЕДЕЛИ ДЛЯ ИНВАЛИДОВ ТРЕТЬЕЙ ГРУППЫ:

- 37 часов
- 38 часов
- 40 часов
- 41 час



# ОНБОРДИНГ ДЛЯ РАБОТНИКОВ С ИНВАЛИДНОСТЬЮ

- Рабочее место и трудовые функции с учетом нарушенных функций и ограничений их жизнедеятельности
- На основе ИПРА (адаптивные технические средства реабилитации; доступная среда; специальная организация рабочих мест)
- Цифровая доступность на работе (доступность сайтов и мобильных приложений для инвалидов)
- Возможна удаленная работа



<input type="checkbox"/>	Нуждается в дополнительных перерывах
<input checked="" type="checkbox"/>	Доступны виды трудовой деятельности в оптимальных, допустимых условиях труда
<input type="checkbox"/>	Доступны виды трудовой деятельности в любых условиях труда, но выполнение трудовой деятельности может быть затруднено
<input type="checkbox"/>	Трудовая деятельность возможна при значительной помощи других лиц

**Рекомендации по оснащению (оборудованию) специального рабочего места для трудоустройства инвалида (нужное отметить)**

по зрению:

по слуху:

с одновременным нарушением функций зрения и слуха:

с нарушением функций опорно-двигательного аппарата, в том числе передвижающегося с использованием кресла-коляски:

с прочими нарушениями:

не нуждается

**Рекомендации по производственной адаптации (нужное отметить):**

1. Социально-психологическая адаптация:

нуждается  
 не нуждается

2. Социально-производственная адаптация:

нуждается  
 не нуждается

**Мероприятия по социальной реабилитации или абилитации**

<input type="checkbox"/>	пищеварительной системы	условиях интенсивной физической нагрузки и эмоционального напряжения, предполагающих высокий риск стрессовых ситуаций, отсутствия возможности соблюдения режима питания, наличия неблагоприятных макро- и микроклиматических условий могут привести к угрозе жизни и/или потере здоровья инвалида и/или людей.
<input type="checkbox"/>	Нарушения функций эндокринной системы и метаболизма	Виды трудовой и профессиональной деятельности, которые при отсутствии возможности соблюдения режима питания и приема (аведения) препаратов, в условиях интенсивной физической нагрузки и эмоционального напряжения, предполагающих высокий риск стрессовых ситуаций, могут привести к угрозе жизни и/или потере здоровья инвалида и/или людей.
<input checked="" type="checkbox"/>	Нарушения функций системы крови и иммунной системы	Виды трудовой и профессиональной деятельности, которые в условиях интенсивной физической нагрузки и эмоционального напряжения, наличия неблагоприятных макро- и микроклиматических условий (в том числе, наличия тепловых и электромагнитных излучений, ионизирующих и не ионизирующих источников излучения, ультрафиолетовой радиации, повышенной инсоляции), могут привести к угрозе жизни и/или потере здоровья инвалида и/или людей.
<input type="checkbox"/>	Нарушение мочевыделительной функции	Виды трудовой и профессиональной деятельности, которые в условиях интенсивной физической нагрузки и эмоционального напряжения, отсутствия возможности соблюдения режима питания и (или) проведения санитарно-гигиенических процедур, наличия неблагоприятных макро- и микроклиматических условий могут привести к угрозе жизни и/или потере здоровья инвалида и/или людей.
<input type="checkbox"/>	Нарушения функций кожи и связанных с ней систем	Виды трудовой и профессиональной деятельности, которые в условиях интенсивной физической нагрузки и эмоционального напряжения, наличия неблагоприятных макро- и микроклиматических условий могут привести к потере здоровья инвалида.
<input type="checkbox"/>	Нарушения, обусловленные физическим внешним уродством	<input type="checkbox"/> При аномальных отверстиях пищеварительного тракта – виды трудовой и профессиональной деятельности, которые в условиях интенсивной физической нагрузки и эмоционального напряжения, предполагающих высокий риск стрессовых ситуаций, отсутствия возможности соблюдения режима питания, наличия неблагоприятных макро- и микроклиматических условий могут привести к угрозе жизни и/или потере здоровья инвалида и/или людей.
<input type="checkbox"/>		<input type="checkbox"/> При аномальных отверстиях мочевыделительного тракта – виды трудовой и профессиональной деятельности, которые в условиях интенсивной физической нагрузки и эмоционального напряжения, отсутствия возможности соблюдения режима питания и (или) проведения санитарно-гигиенических процедур, наличия неблагоприятных макро- и микроклиматических условий могут привести к угрозе жизни и/или потере здоровья инвалида и/или людей.
<input type="checkbox"/>		<input type="checkbox"/> При аномальных отверстиях дыхательного тракта – виды трудовой и профессиональной деятельности, которые в условиях интенсивной физической нагрузки и эмоционального напряжения, предполагающих высокий риск стрессовых ситуаций, наличия неблагоприятных макро- и микроклиматических условий могут привести к угрозе жизни и/или потере здоровья инвалида и/или людей.

**Рекомендуемые условия труда (нужное отметить)**

КАК НАЗЫВАЕТСЯ РАБОТА, СОЧЕТАЮЩАЯ  
ПРЕБЫВАНИЕ НА РАБОЧЕМ МЕСТЕ И УДАЛЕННЫЙ  
ФОРМАТ?



1. Комбинированная
2. Комплексная
3. Гибридная
4. Смешанная

# УСЛОВИЯ ДЛЯ ИНВАЛИДОВ (НЕЗРЯЧИХ СПЕЦИАЛИСТОВ) В VK

- На всей технике есть наклейки с подписями шрифтом Брайля
- Наклейки шрифтом Брайля на сенсорной панели кофемашины
- Адаптивное рабочее место, приспособление для трости
- Скринридер (программа экранного доступа) — специальный инструмент, который позволяет незрячим и некоторым слабовидящим людям пользоваться цифровыми продуктами
- «Говорящие лифты» и пр.









# АДАПТИРОВАТЬСЯ ПОМОГУТ



**Бадди** — это опытный сотрудник, который помогает на первых этапах разобраться новичку с инвалидностью с особенностями корпоративной культуры компании, с вопросами, связанными с его непосредственной деятельностью.

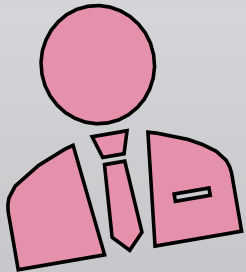
Например, применяется в Яндекс

## Наставник -

профессионал, который передаёт свои знания, умения и практический опыт другому, менее опытному или начинающему специалисту.

Способствует профессиональному развитию, карьерному росту.

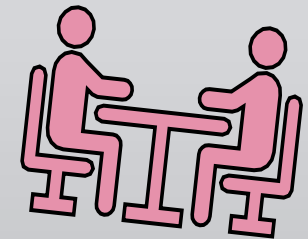
# АДАПТАЦИЯ И РАБОТНИК



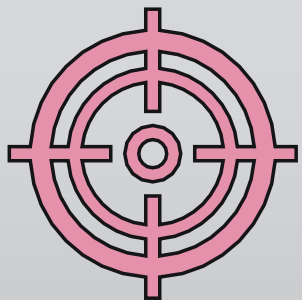
- Настрой на успех, при этом понимание возможных трудностей на пути
- Компетентность
- Реалистичность ожиданий
- Позитивные установки на работу
- Не бояться просить помощи и поддержки, но не быть навязчивым
- Не бояться критики и замечаний
- Не участвовать в обсуждении личных вопросов
- Не вступать в группировки, не участвовать в травле
- Если сам стал жертвой травли, сразу сообщить руководителю
- Не сидеть в компьютере

# АДАПТАЦИЯ И РАБОТНИК

- Наблюдайте за коллегами (как они себя ведут)
- Участвуйте в корпоративных мероприятиях и тренингах (не замыкаться на себе)
- Развивайте стрессоустойчивости, как умения справляться с новыми вызовами и стрессовыми ситуациями
- Соблюдайте этику делового общения (онлайн и оффлайн)
- Будьте готовы к изменениям
- Будьте открытыми
- Будьте проактивными (активное участие в делах компании, стремление к саморазвитию и обучению)



# УСПЕШНОСТЬ АДАПТАЦИИ НА РАБОЧЕМ МЕСТЕ



Результаты работы  
(выполнение плана,  
отсутствие ошибок)

Интеграция в команду  
(хорошие взаимоотношения с  
коллективом)

Удовлетворенность от  
работы

Отзывы руководителей  
и коллег